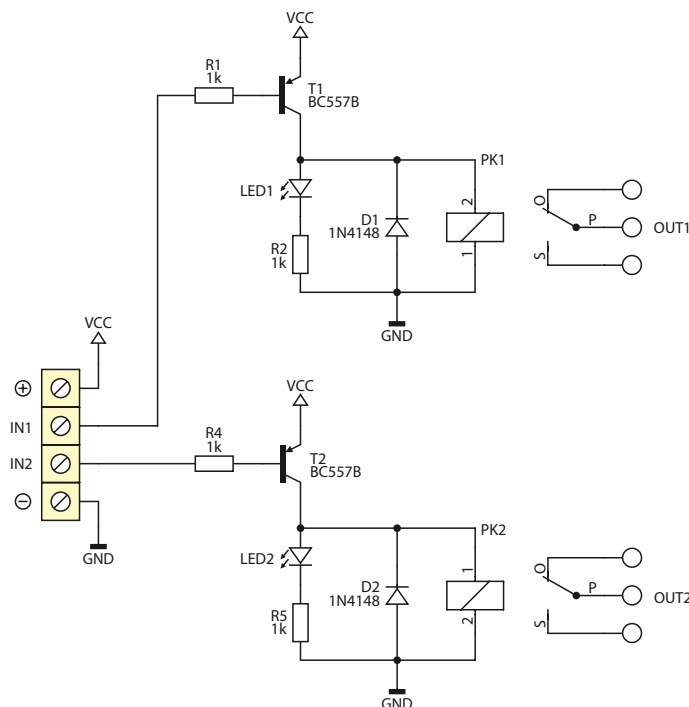
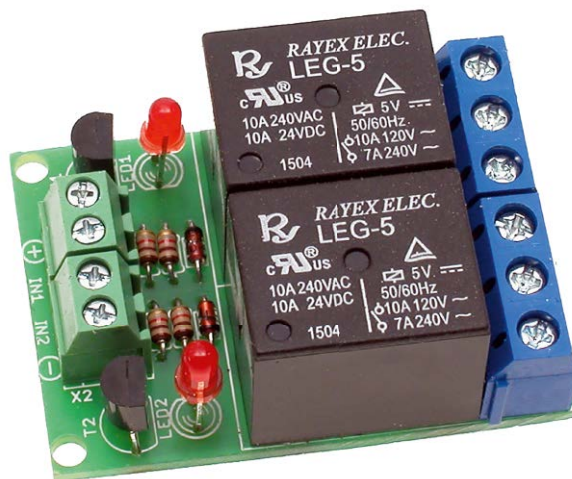


Uniwersalny, 2-kanalowy moduł przekaźnikowy

Nieskomplikowany moduł wykonawczy, który umożliwia przełączanie, na przykład, napięcia sieci energetycznej sygnałem z płytki z mikrokontrolerem lub układem czasowym.



Rysunek 1. Schemat ideowy 2-kanalowego modułu wykonawczego

Schemat ideowy modułu pokazano na **rysunku 1**, natomiast montażowy na **rysunku 2**. Elementami wykonawczymi układu są przekaźniki sterowane tranzystorami T1 i T2. Diody świecące LED1 i LED2 informują o zasileniu cewki przekaźnika, natomiast o jego załączeniu

decydują ujemne sygnały występujące na wejściach IN1...IN2 złączy X1 i X2. W egzemplarzu modelowym zastosowano przekaźniki 5-woltowe o dopuszczalnym prądzie obciążenia 10 A przy napięciu 230 V AC.

EB

DODATKOWE MATERIAŁY NA FTP:

<ftp://ep.com.pl>

USER: 11754, PASS: 208655ee

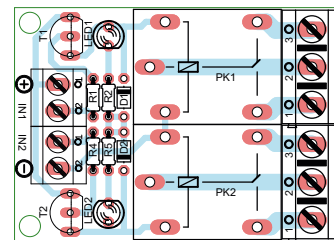
W ofercie AVT*

AVT-1914

Wykaz elementów:

- R1...R4: 1 kΩ
- D1, D2: 1N4148
- T1, T2: BC557
- LED1, LED2: dioda LED
- PK1, PK2: JQC3FF/5-1ZS lub podobny
- OUT1, OUT2: złącze ARK3/5 mm
- CON1, CON2: złącze ARK2/3,5 mm

* Uwaga:
Zestawy AVT mogą występować w następujących wersjach:
AVT xxxx UK to zaprogramowany układ. Tylko i wyłącznie. Bez elementów dodatkowych.
AVT xxxx A płytka drukowana PCB (lub płytki drukowane, jeśli w opisie wyraźnie zaznaczono), bez elementów dodatkowych.
AVT xxxx A- płytka drukowana i zaprogramowany układ (czyli połączenie wersji A i wersji UK) bez elementów dodatkowych.
AVT xxxx B płytka drukowana (lub płytki) oraz komplet elementów wymienionych w załączniku pdf
AVT xxxx C to nic innego jak zmontowany zestaw B, czyli elementy wmontowane w PCB. Należy mieć na uwadze, że o ile nie zaznaczono wyraźnie w opisie, zestaw ten nie ma obudowy ani elementów dodatkowych, które nie zostały wymienione w załączniku pdf
AVT xxxx CD oprogramowanie (nieczęsto spotykana wersja, lecz jeśli występuje, to niezbędne oprogramowanie można ściągnąć, klikając w link umieszczony w opisie kitu)
Nie każdy zestaw AVT występuje we wszystkich wersjach! Każda wersja ma załączony ten sam plik pdf! Podczas składania zamówienia upewnij się, którą wersję zamawiasz! (UK, A, A+, B lub C). <http://sklep.avt.pl>



Rysunek 2. Schemat montażowy 2-kanalowego modułu wykonawczego