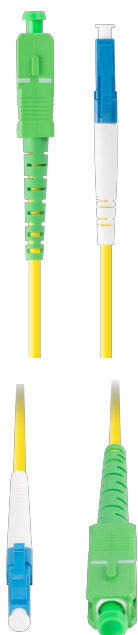
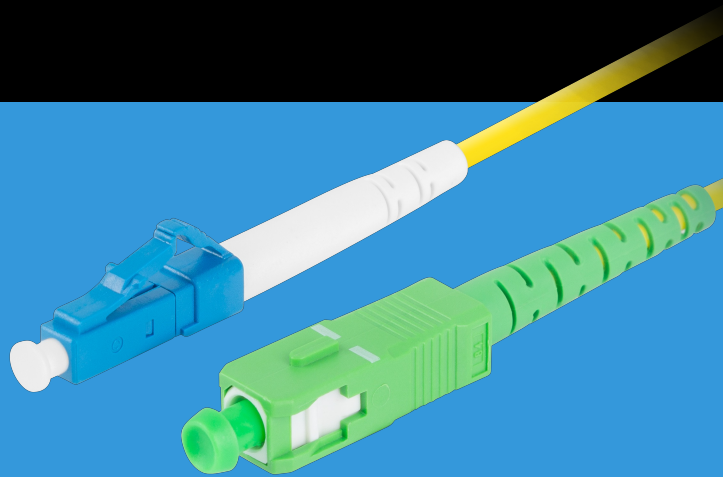


**FO-LUSA-SS11-0010-YE**

# PATCHCORD ŚWIATŁOWÓD



## CECHY PRODUKTU:

- Niska tłumienność złączy
- Powtarzalność parametrów transmisyjnych
- Wysoki promień gięcia
- Zgodność produktu z normami IEC/ISO
- Powłoka Low Smoke Zero Halogen

## SPECYFIKACJA PRODUKTU:

Złącza	LC, SC
Długość przewodu	100 cm
Standard polerowania	APC, UPC
Typ włókna światłowodowego	G657A1
Typ światłowodu	Jednomodowy
Średnica włókna	9/125
Konstrukcja przewodu	Simplex
Średnica przewodu	3 mm
Materiał powłoki	LSZH
Tłumienność wtrąceniowa	0,2 dB
Tłumienność odbiciowa	50 dB
Zalecana temperatura otoczenia	od -40 do 85 °C
Minimalny promień zgięcia	10
Kolor	Żółty