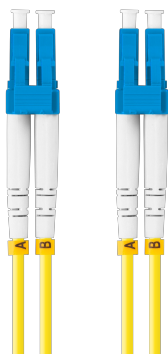
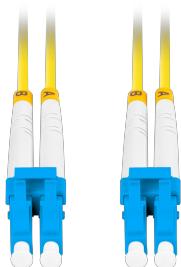
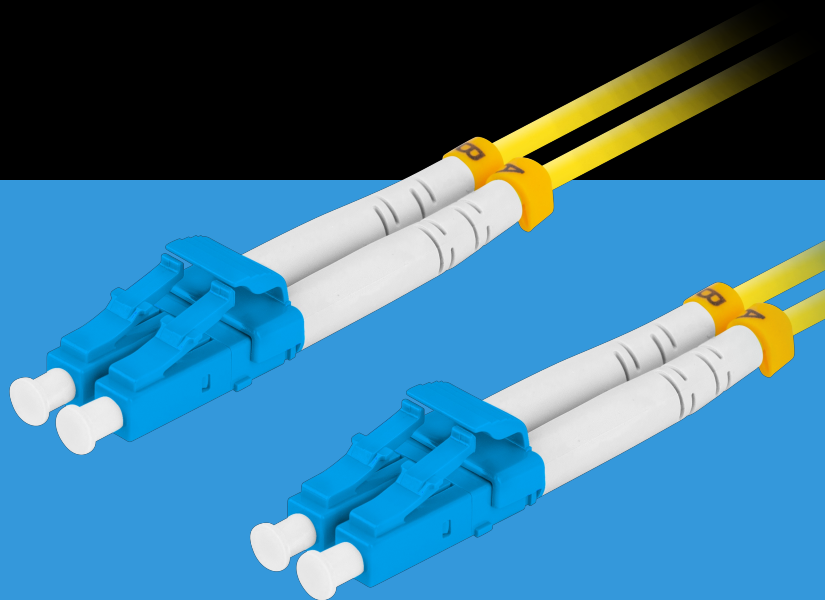


FO-LULU-SD11-0100-YE

PATCHCORD ŚWIATŁOWÓD



CECHY PRODUKTU:

- Niska tłumienność złączy
- Powtarzalność parametrów transmisyjnych
- Wysoki promień gięcia
- Zgodność produktu z normami IEC/ISO
- Powłoka zewnętrzna LSZH (Low Smoke Zero Halogen)

SPECYFIKACJA PRODUKTU:

Złącza	LC
Długość przewodu	1 000 cm
Standard polerowania	UPC
Typ włókna światłowodowego	G657A1
Typ światłowodu	Jednomodowy
Średnica włókna	9/125
Konstrukcja przewodu	Duplex
Średnica przewodu	3 mm
Materiał powłoki	LSZH
Tłumienność wtrąceniowa	0,2 dB
Tłumienność odbiciowa	50 dB
Zalecana temperatura otoczenia	od -40 do 85 °C
Minimalny promień zgięcia	10
Kolor	Żółty