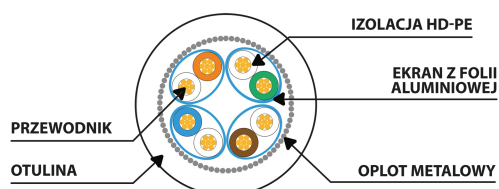
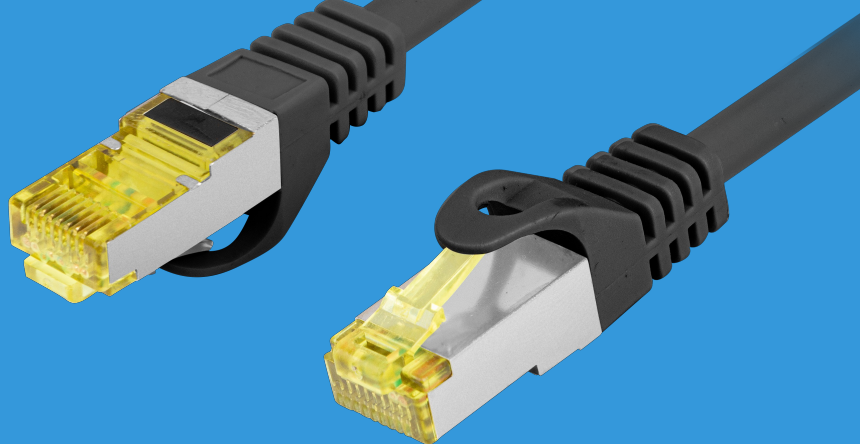


PCF6A-10CU-0300-BK

PATCHCORD KAT.6A



CECHY PRODUKTU:

- Ekranowanie S/FTP – Oplot z siatki aluminiowej na całości oraz każda para dodatkowo foliowana
- Powłoka wykonana z materiałów nisko dymnych i pozbawionych Halogenu (LSZH)
- Zgodność z kategorią potwierdzona badaniem testerem Fluke
- Żyty wielodrutowe wykonane z pełnej miedzi

SPECYFIKACJA PRODUKTU:

Kategoria teleinformatyczna	Kat. 6A
Rodzaj ekranowania	S/FTP
Długość przewodu	300 cm
Materiał żyty	Miedziany (CU)
Materiał powłoki	LSZH
AWG	27
Średnica zewnętrzna	6 mm
Maksymalna częstotliwość pracy	do 500 MHz
Kolor	Czarny

