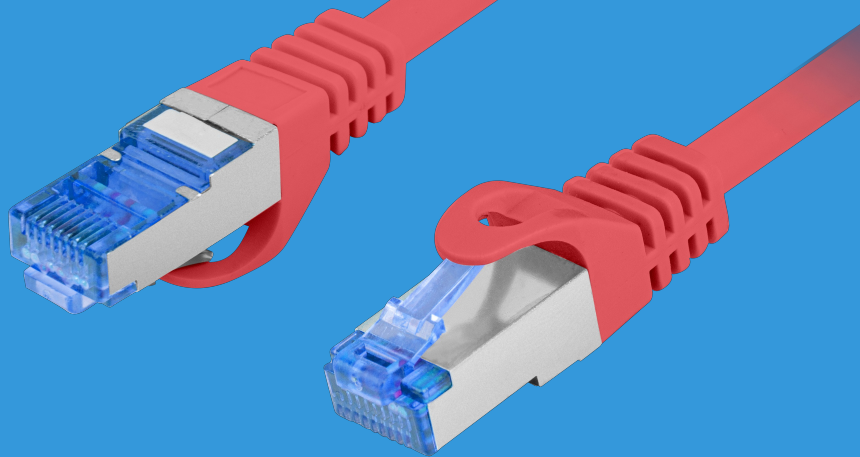


PCF6A-10CC-0300-R

PATCHCORD KAT.6A



CECHY PRODUKTU:

- Ekranowanie S/FTP – Oplot z siatki aluminiowej na całości oraz każda para dodatkowo foliowana
- Powłoka wykonana z materiałów nisko dymnych i pozbawionych Halogenu (LSZH)
- Zgodność z kategorią potwierdzona badaniem testerem Fluke
- Żyły wielodrutowe wykonane z CCA

SPECYFIKACJA PRODUKTU:

| | |
|--------------------------------|-------------------|
| Długość przewodu | 300 cm |
| Kategoria teleinformatyczna | Kat. 6A |
| Rodzaj ekranowania | S/FTP |
| Kolor | Czerwony |
| AWG | 26 |
| Powłoka | LSZH |
| Otulina zewnętrzna | 6 mm |
| Maksymalna częstotliwość pracy | do 500 MHz |
| Materiał | Miedziowany (CCA) |

