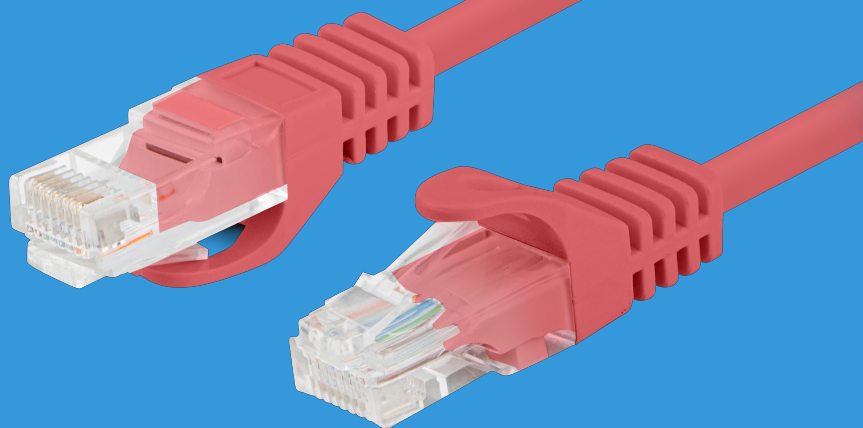


PCU5-10CC-0500-R

PATCHCORD KAT.5E UTP



CECHY PRODUKTU:

- Zgodność ze standardem potwierdzona za pomocą testera Fluke
- Wykonany z najwyższej jakości materiałów

SPECYFIKACJA PRODUKTU:

| | |
|--------------------------------|-------------------|
| Długość przewodu | 500 cm |
| Kategoria teleinformatyczna | Kat. 5/5e |
| Rodzaj ekranowania | U/UTP |
| Kolor | Czerwony |
| AWG | 26 |
| Otulina zewnętrzna | 4,8 mm |
| Maksymalna częstotliwość pracy | do 100 MHz |
| Materiał | Miedziowany (CCA) |

