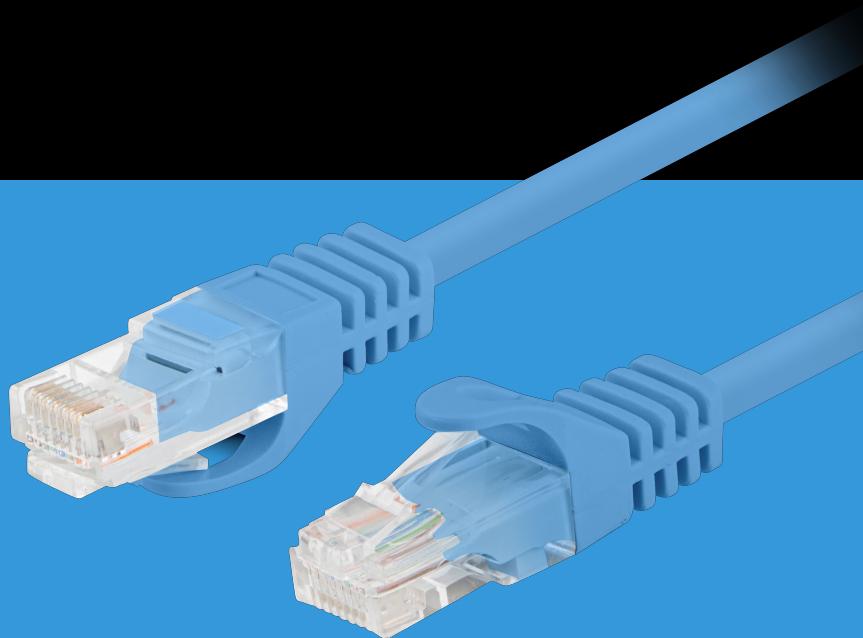


**PCU5-10CC-0300-B****PATCHCORD  
KAT.5E UTP****CECHY PRODUKTU:**

- Zgodność ze standardem potwierdzona za pomocą testera Fluke
- Wykonany z najwyższej jakości materiałów

**SPECYFIKACJA PRODUKTU:**

Długość przewodu	300 cm
Kategoria teleinformatyczna	Kat. 5/5e
Rodzaj ekranowania	U/UTP
Kolor	Niebieski
AWG	26
Otulina zewnętrzna	4,8 mm
Maksymalna częstotliwość pracy	do 100 MHz
Materiał	Miedziowany (CCA)

