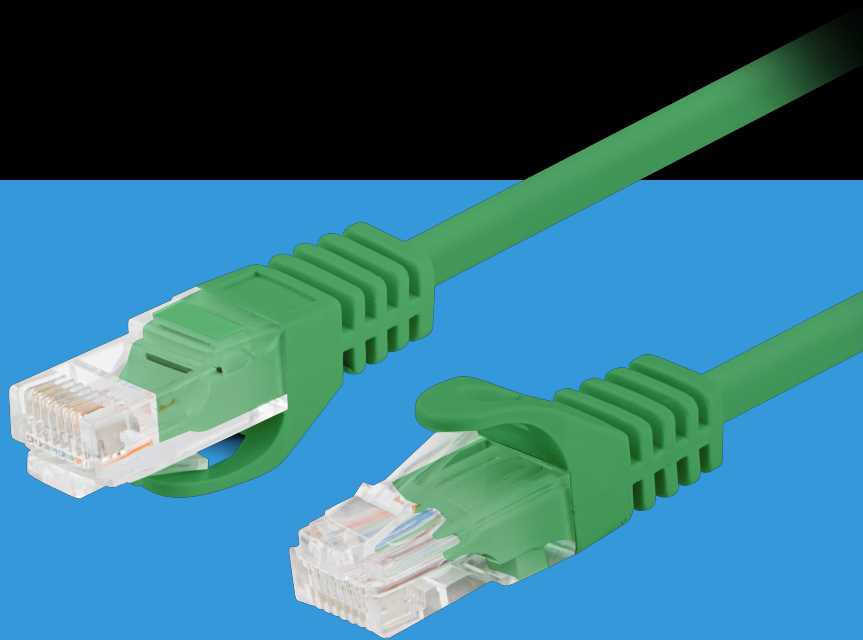


PCU5-10CC-0200-G

PATCHCORD KAT.5E UTP



CECHY PRODUKTU:

- Zgodność ze standardem potwierdzona za pomocą testera Fluke
- Wykonany z najwyższej jakości materiałów

SPECYFIKACJA PRODUKTU:

Długość przewodu	200 cm
Kategoria teleinformatyczna	Kat. 5/5e
Rodzaj ekranowania	U/UTP
Kolor	Zielony
AWG	26
Otulina zewnętrzna	4,8 mm
Maksymalna częstotliwość pracy	do 100 MHz
Materiał	Miedziowany (CCA)

