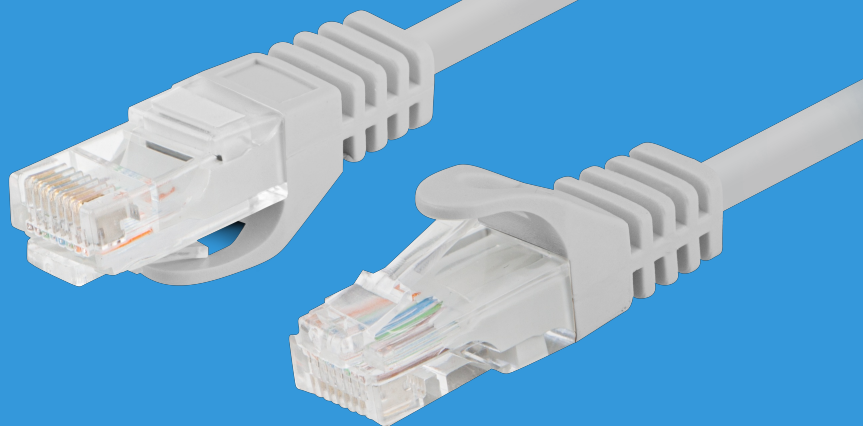


PCU5-10CC-0100-S

# PATCHCORD KAT.5E UTP



## CECHY PRODUKTU:

- Zgodność ze standardem potwierdzona za pomocą testera Fluke
- Wykonany z najwyższej jakości materiałów

## SPECYFIKACJA PRODUKTU:

Długość przewodu	100 cm
Kategoria teleinformatyczna	Kat. 5/5e
Rodzaj ekranowania	U/UTP
Kolor	Szary
AWG	26
Otulina zewnętrzna	4,8 mm
Maksymalna częstotliwość pracy	do 100 MHz
Materiał	Miedziowany (CCA)

