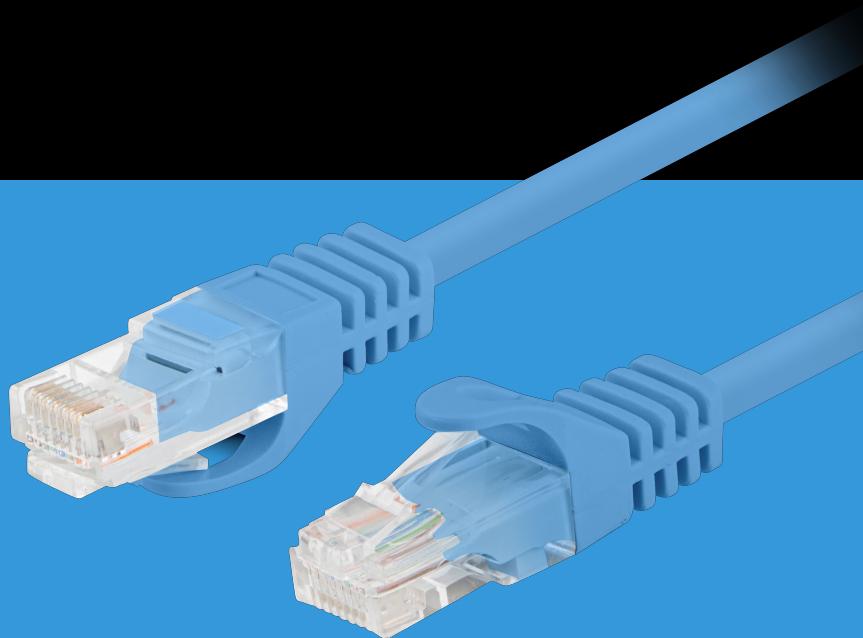


PCU5-10CC-1000-B

# PATCHCORD KAT.5E UTP

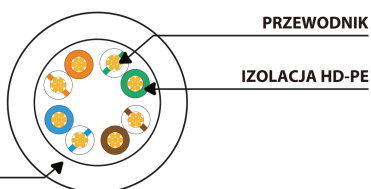


## CECHY PRODUKTU:

- Zgodność ze standardem potwierdzona za pomocą testera Fluke
- Wykonany z najwyższej jakości materiałów

## SPECYFIKACJA PRODUKTU:

|                                |                   |
|--------------------------------|-------------------|
| Długość przewodu               | 1 000 cm          |
| Kategoria teleinformatyczna    | Kat. 5/5e         |
| Rodzaj ekranowania             | U/UTP             |
| Kolor                          | Niebieski         |
| AWG                            | 26                |
| Otulina zewnętrzna             | 4,8 mm            |
| Maksymalna częstotliwość pracy | do 100 MHz        |
| Materiał                       | Miedziowany (CCA) |



OTULINA

